



EXPOSITIONS DE PHOTOGRAPHIES

En partenariat avec
Adrien FAVRE, photographe animalier



MOT DE L'ÉQUIPE

La forêt est une source essentielle pour l'Homme, la société et le vivant. Elle rend de nombreux services écosystémiques en produisant du bois, un matériau renouvelable. Elle abrite le vivant et permet le développement d'activités humaines variées. Il est important de la préserver. Pour cela, nous croyons au collectif.

De nombreux acteurs nous soutiennent, citoyens, associations, entreprises, collectivités locales, fondations.

Accueillir des expositions de photographies dans ses locaux est le moyen à la fois de soutenir les activités de l'association CERF VERT, mais aussi sensibiliser le grand public, vos collaborateurs, vos partenaires.



L'équipe CERF VERT

PRÉSENTATION DE L'ASSOCIATION CERF VERT



Mission

Favoriser le développement des forêts françaises et préserver la biodiversité en mobilisant le grand public.

Actions

Rassembler les bonnes volontés pour sensibiliser, partager, agir sur le terrain, partout en France et permettre l'implication citoyenne constructive !

Sensibiliser



Préserver





POURQUOI ORGANISER DES EXPOSITIONS PHOTO ?

Soutenir une association environnementale qui agit partout en France

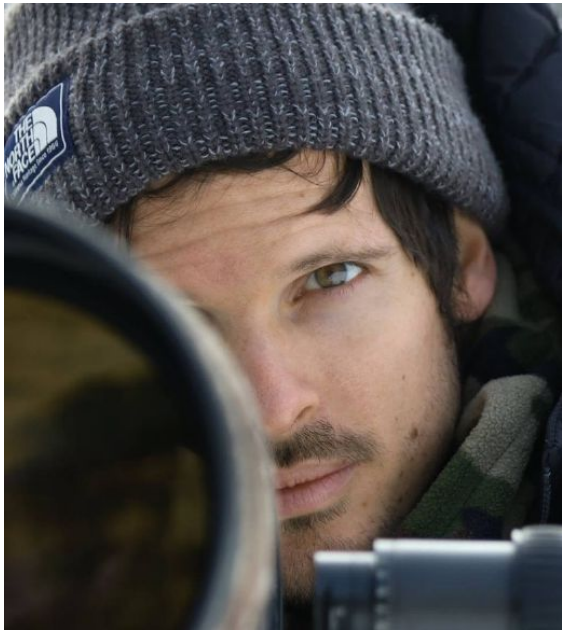
Sensibiliser le grand public, vos collaborateurs, vos partenaires

L'opportunité de renforcer les liens dans votre organisation, mais aussi avec le vivant, par un événement original

PRÉSENTATION DE L'AUTEUR



Adrien Favre



Il est parfois des évènements qui changent une vie.

C'est lors d'un séjour en Inde pour une ONG, en janvier 2015, qui fut révélateur, qu'Adrien décide de se consacrer à la photographie d'animaux sauvages.

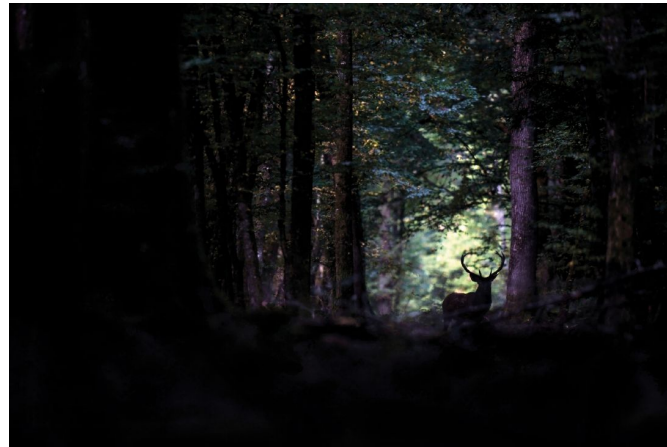
Obsédé depuis son enfance par le temps qui passe, la photographie lui permet de figer tous ces instants passés auprès du sauvage. Comme un devoir de mémoire, ces milliers de photos entassées sur disque dur deviennent alors des souvenirs impérissables.

Amoureux des grands espaces, l'Amérique du nord, l'Asie, l'Europe sont autant de destinations qui lui offrent la possibilité de découvrir d'autres cultures et les derniers endroits sauvages de la planète pour en rapporter des images toujours empreintes d'une sensibilité et d'une poésie qui lui sont propres.

Photographe, auteur et réalisateur autodidacte, Adrien a à coeur de s'engager pour défendre le Vivant et soutenir différents projets dédiés à la protection de la faune sauvage.

L'association CERF VERT, nous sommes très heureux de proposer ces expositions avec lui et son équipe.

EXPOSITION 1 : LE TEMPS DES FORÊTS



Époque particulière qui nous pousse à réfléchir à notre rapport au Vivant.

L'exposition est une ode à toutes ces âmes et tous ces lieux qui deviennent peu à peu des chimères, qui doivent constamment s'adapter et cohabiter avec l'humain.

A travers ce projet photographique qui mène le spectateur au coeur des régions françaises, Adrien Favre veut redonner une place au sauvage et alerter sur nos modes de vie qui sont en train de ronger la planète et les derniers espaces naturels.

Cette exposition invite subtilement le spectateur à recréer une cohabitation entre espèces aux intérêts contradictoires.

EXPOSITION 2 : RENARD, L'ÉTERNEL INCOMPRIS



Historiquement appelé “goupil” jusqu’au XIX^e siècle, le renard roux est une figure culturelle ancestrale.

Parfois associé à la malice, à la ruse ou encore doué de pouvoirs magiques, il est aussi le héros bienveillant du petit Prince de Saint-Exupéry.

Même s’il est un animal gracieux et discret de nos prairies, il est toujours perçu comme vecteur de maladies, tueur de gibier ou encore voleur de poules.

Cette exposition suit le renard dans ces voyages, ses instants intimes, présente avec brio les différentes facettes d’un animal surprenant !





INFORMATIONS ET TARIFS

Expositions en intérieur : Tirages sur papier Fine Art Hahnemühle, contrecollés sur Dibond, encadrés en caisse américaine noire. Prêt à accrocher

Format 90 x 60 cm

Exposition en extérieur : impression sur toile écologique, sans PVC, avec des encres éco-solvant garantissant une bonne résistance aux rayures et la meilleure tenue possible en extérieur

Format 120 x 80 cm

10 à 19 photographies animalières

Présentation de l'exposition et textes de l'auteur et des textes à visée pédagogique

Impressions réalisées en France

Tarifs

Location pour 1 mois : 4 000 €

50% des recettes servent à soutenir les actions de terrain CERF VERT

Conférence autour de l'exposition avec Adrien Favre : 400 €

Stand de l'association CERF VERT : offert

Envie d'organiser une exposition ?

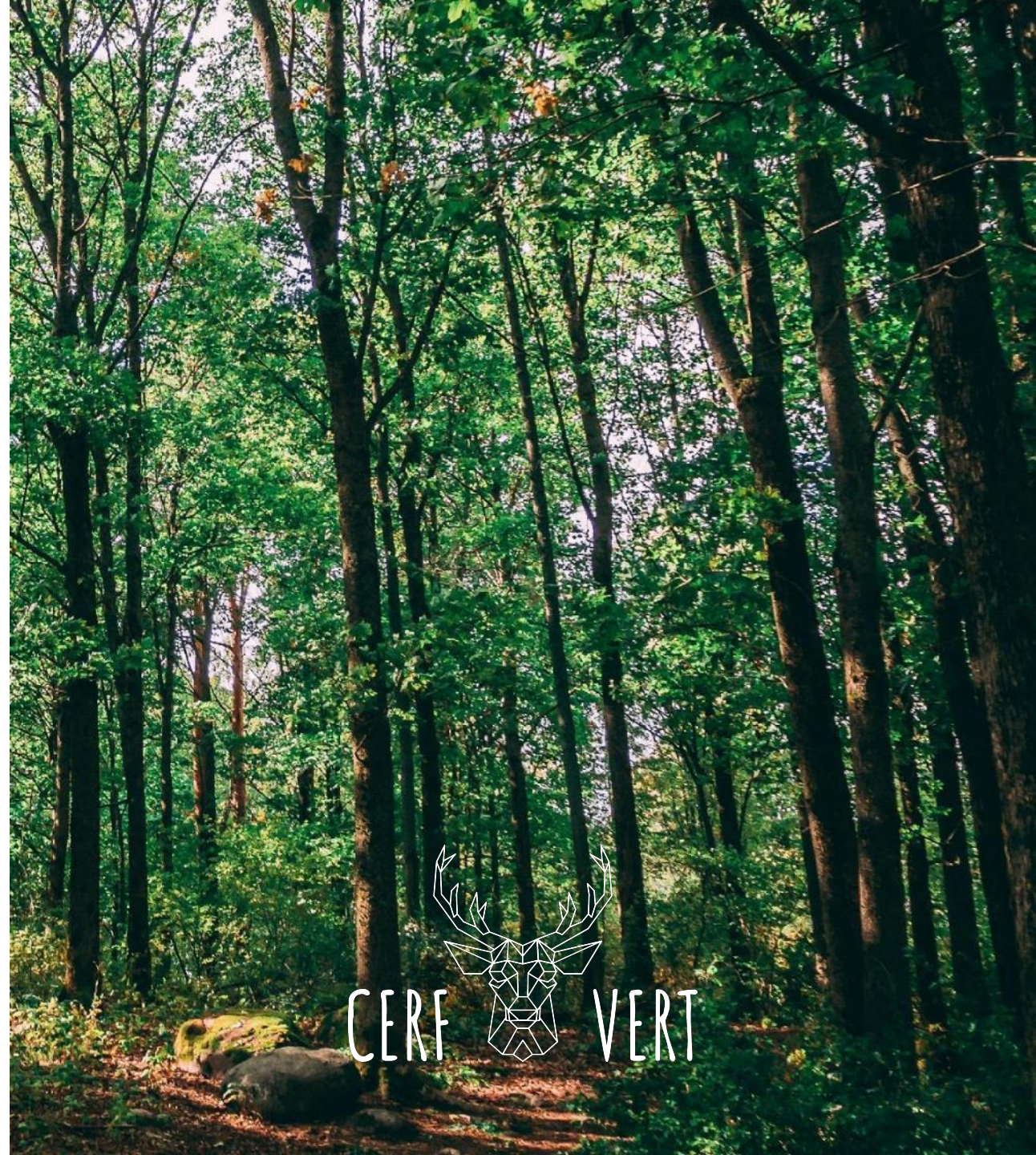
Contactez-nous !

Contact

Equipe CERF VERT

07 69 35 50 01 - equipe@cerfvert.org

www.cerfvert.org





ILS PARLENT DE NOUS !

france • 2



ouest
france

Avec leurs économies, ils rachètent des forêts françaises de plusieurs hectares pour les sauver

france
bleu
drôme ardèche

Acheter une forêt pour la faire vivre et la protéger, c'est le défi qu'ont choisi de relever 70 associés. Leur groupement forestier, le Cerf Vert, a fait l'acquisition de 10 hectares dans la vallée de la Vocance, en Ardèche. Rencontre.

le dauphiné libéré

Auvergne-Rhône-Alpes

dt Des Lyonnais s'associent et rachètent des forêts en Ardèche

Une approche citoyenne et participative de la gestion durable des forêts tend à se développer. Sous le nom de Cerf Vert, un groupement d'associés signe, ces jours-ci, l'acquisition de 10 hectares dans le nord de l'Ardèche.



A bientôt !